

**Egzamin pisemny na kartę rowerową (test 3)
w Szkole Podstawowej Nr 368 w Warszawie**

Imię, nazwisko ucznia, klasa:

1 Włączanie się do ruchu następuje:

- a) przy rozpoczynaniu jazdy po przepuszczeniu niewidomego pieszego, który wszedł na jezdnię nie na pasach,
- b) przy rozpoczynaniu jazdy po każdym zatrzymaniu się,
- c) przy wjeżdżaniu na drogę ze strefy zamieszkania.

2 Zawracanie jest dozwolone:

- a) na skrzyżowaniu,
- b) na autostradzie,
- c) w tunelach, na mostach, wiaduktach i drogach jednokierunkowych.

3 Znak ten oznacza:

- a) koniec strefy ograniczonego postoj,
- b) koniec drogi z pierwszeństwem przejazdu,
- c) drogę z pierwszeństwem przejazdu.



4 Który z tych znaków zabrania wjazdu rowerem?

a)



b)



c)



5 Znak ten:

- a) oznacza obowiązek ustąpienia pierwszeństwa uczestnikom ruchu poruszającym się tą drogą,
- b) zezwala na wjazd na skrzyżowanie bez zatrzymania, jeżeli drogą z pierwszeństwem nie poruszają się inne pojazdy,
- c) oznacza zakaz wjazdu na skrzyżowanie bez zatrzymania się przed drogą z pierwszeństwem.

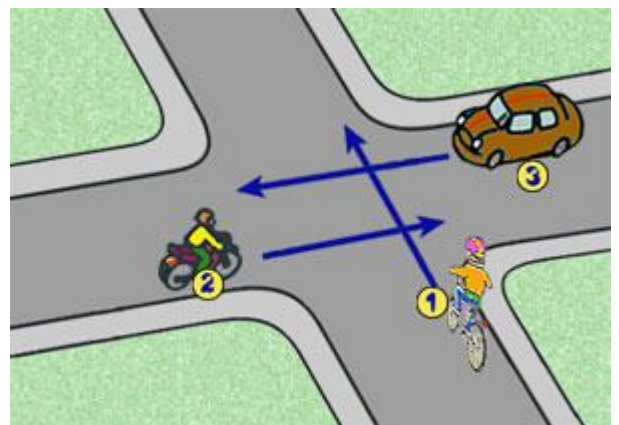


6 Przejeżdżanie obok innego rowerzysty poruszającego się w tym samym kierunku to:

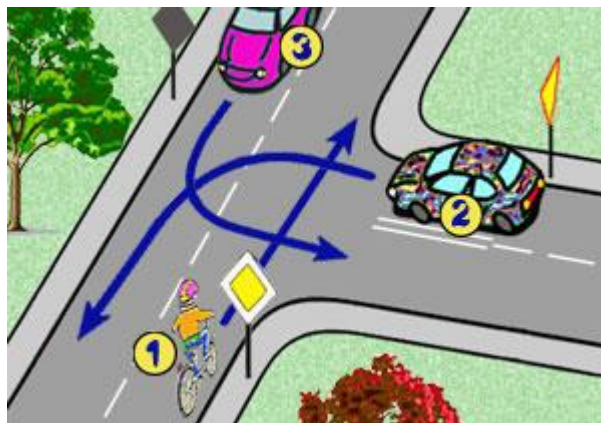
- a) wyprzedzanie,
- b) wymijanie,
- c) omijanie.

7 W tej sytuacji kierujący rowerem:

- a) ustępuje pierwszeństwa pojazdowi z numerem 3,
- b) ustępuje pierwszeństwa pojazdowi z numerem 2,
- c) pojedzie jako pierwszy.



- 8 **W tej sytuacji kierujący rowerem:**
- ustępuje pierwszeństwa pojazdowi z numerem 3,
 - jedzie ostatni,
 - jedzie jako pierwszy.

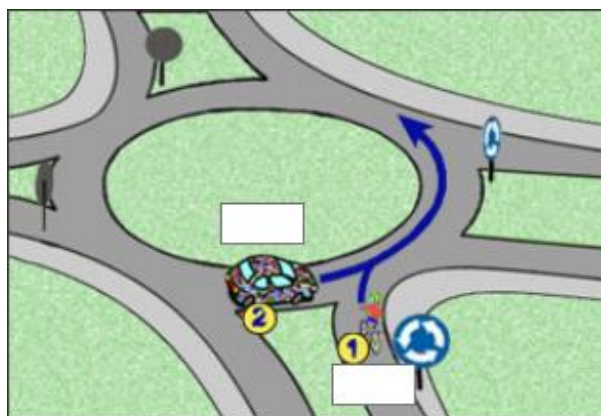


- 9 **Ten znak:**
- oznacza zakaz ruchu rowerów,
 - oznacza drogę dla rowerów,
 - ostrzega o przejeździe dla rowerzystów.



- 10 **Wyprzedzany rowerzysta:**
- zawsze musi się zatrzymać, aby ułatwić wyprzedzanie,
 - ma obowiązek zjechać jak najbliżej prawej strony jezdni,
 - może przyspieszyć.

- 11 **W tej sytuacji rowerzysta:**
- ma pierwszeństwo przejazdu,
 - musi ustąpić pierwszeństwa,
 - powinien zasygnalizować lewą ręką.



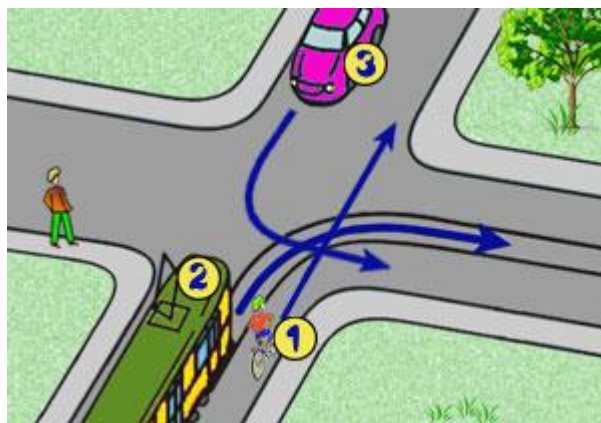
- 12 **Polecenia i sygnały dawane przez osoby kierujące ruchem:**
- mają pierwszeństwo przed znakami zakazu,
 - nie mogą być sprzeczne ze znakami drogowymi,
 - nie mają pierwszeństwa przed sygnałami świetlnymi.

- 13 **Taka postawa policjanta sygnalizuje:**
- zmianę kierunku ruchu,
 - konieczność bezzwłocznego zatrzymania się,
 - można jechać.

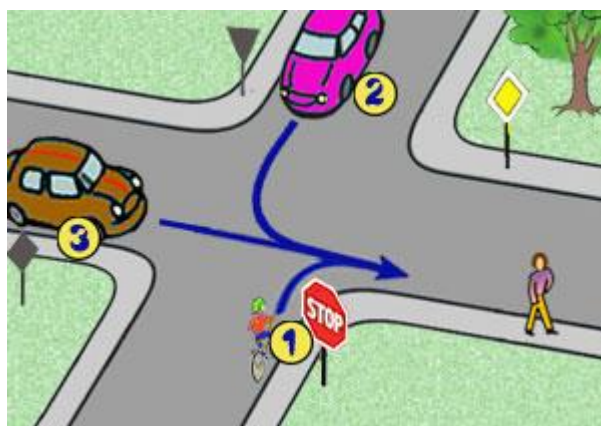


- 14 **Kartę rowerową może uzyskać osoba która:**
- przystąpiła tylko do egzaminu teoretycznego,
 - ma ukończone 8 lat i zna przepisy ruchu drogowego,
 - ma ukończone 10 lat i zdała egzamin.

- 15 **W tej sytuacji kierujący rowerem nr 1 przejeżdża:**
- przed pojazdem nr 2,
 - przed pojazdem nr 3,
 - ostatni.



- 16 **W tej sytuacji kolejność przejazdu jest następująca:**
- 3-1-2,
 - 3-2-1,
 - 1-3-2.



- 17 **Pierwszą czynnością, przed udzieleniem pomocy ofiarom wypadku, powinno być:**
- wezwanie pogotowia ratunkowego,
 - wezwanie policji,
 - zadbanie o bezpieczeństwo ruchu w miejscu wypadku.
- 18 **Jeżeli ofiara wypadku doznała obrażeń nogi, to najlepszym sposobem doraźnego unieruchomienia tej nogi jest:**
- dowiązanie nogi zdrowej do uszkodzonej szerokimi pasami materiału,
 - pozostawienie osoby rannej w pozycji leżącej,
 - dowiązanie do niej gałęzi.
- 19 **Poruszanie się rowerem po drodze ekspresowej jest:**
- dozwolone pod warunkiem poruszania się po prawej stronie drogi,
 - zabronione,
 - dozwolone pod warunkiem poruszania się po lewej stronie drogi.
- 20 **Telefon alarmowy pogotowia ratunkowego to:**
- 997,
 - 998,
 - 999.

21 **Nakaz jazdy prosto przez skrzyżowanie jest wyrażony znakiem:**

a)



b)



c)



22 **Ten znak:**

- a) wskazuje na pierwszeństwo przejazdu przez skrzyżowanie,
- b) zobowiązuje kierującego do zatrzymania się przed skrzyżowaniem,
- c) oznacza konieczność ustąpienia pierwszeństwa przejazdu jadącym drogą główną.



23 **Przykładowe znaki drogowe pionowe są z grupy:**

- a) znaków ostrzegawczych,
- b) znaków zakazu,
- c) znaków nakazu.



A-3



A-4



A-5



A-6c



A-6d



A-6e



A-9



A-10



A-11

24 **Rower powinien posiadać:**

- a) dzwonek lub inny sygnał ostrzegawczy o nieprzerażliwym dźwięku,
- b) bagażnik z tyłu pojazdu, przeznaczony do przewozu innej osoby,
- c) lusterko wsteczne umieszczone po prawej stronie pojazdu.

25 **W tej sytuacji rowerzysta:**

- a) powinien jechać po prawej stronie jezdni,
- b) jedzie po przejeździe dla rowerzystów,
- c) naruszył przepisy ruchu drogowego: powinien prowadzić rower po przejściu dla pieszych.

