

**Egzamin pisemny na kartę rowerową (test 2)  
w Szkole Podstawowej Nr 368 w Warszawie**

Imię, nazwisko ucznia, klasa: .....

**1 Droga to:**

- a) wyłącznie jezdnia z chodnikiem,
- b) inaczej jezdnia ograniczona krawężnikiem lub poboczem,
- c) wydzielony pas terenu, składający się z jezdni, pobocza, torowisk, przeznaczony do ruchu pojazdów, a także do ruchu pieszych.

**2 Co to jest postój pojazdu?**

- a) unieruchomienie pojazdu nie wynikające z warunków lub przepisów ruchu drogowego, trwające dłużej niż jedną minutę,
- b) każde zatrzymanie pojazdu i wyłączenie silnika,
- c) każde zatrzymanie pojazdu na dłużej niż jedną minutę.

**3 Widząc ten znak, kierujący pojazdem powinien:**

- a) być przygotowanym do zatrzymania się przed przejazdem kolejowym z zaporami,
- b) zachować szczególną ostrożność,
- c) ustąpić pierwszeństwa pojazdom nadjeżdżającym z lewej strony.



**4 Który z tych znaków zobowiązuje rowerzystę do ustąpienia pierwszeństwa przejazdu na skrzyżowaniu?**

a)



b)



c)



**5 Znak ten oznacza:**

- a) miejsce warunkowego zatrzymania pojazdu,
- b) zakaz wjazdu na skrzyżowanie bez zatrzymania się,
- c) miejsce parkingowe.

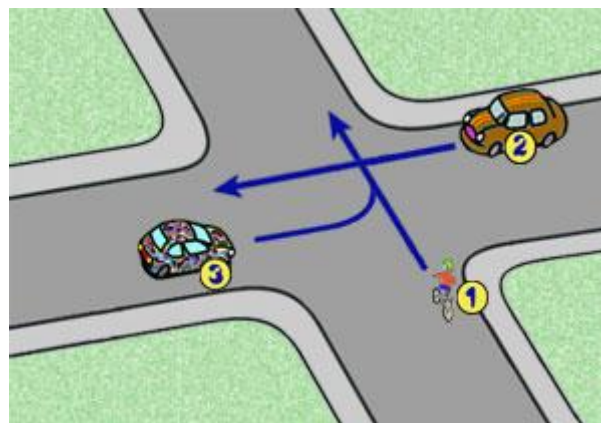


**6 Rower powinien obowiązkowo posiadać:**

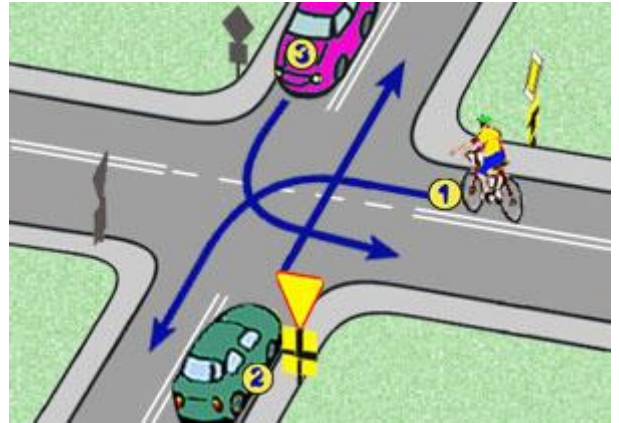
- a) przynajmniej jeden sprawny hamulec,
- b) bagażnik do mocowania ładunków,
- c) pompkę do pompowania opon.

**7 W tej sytuacji kierujący rowerem:**

- a) ma pierwszeństwo przed pojazdem z numerem 3,
- b) ma pierwszeństwo przed pojazdem z numerem 2,
- c) jedzie ostatni.



- 8 **Na tym skrzyżowaniu:**
- najpierw pojadą oba samochody,
  - rowerzysta pojedzie pierwszy,
  - kolejność będzie następująca: 3-1-2.

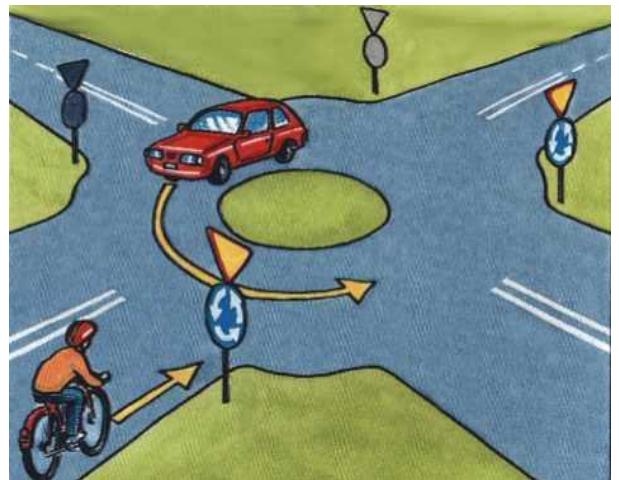


- 9 **Ten znak:**
- ostrzega o przejeździe dla rowerzystów,
  - oznacza zakaz ruchu rowerów,
  - oznacza drogę dla rowerów.



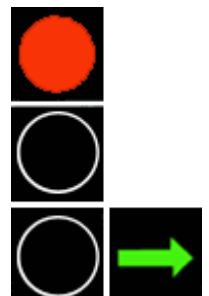
- 10 **Kierującemu rowerem zabrania się:**
- wyprzedzania pojazdów,
  - omijania pojazdów, które zatrzymały się w celu przepuszczenia pieszych,
  - wymijania pojazdów.

- 11 **W tej sytuacji rowerzysta:**
- musi ustąpić pierwszeństwa,
  - ma pierwszeństwo przejazdu,
  - powinien zasygnalizować lewą ręką.



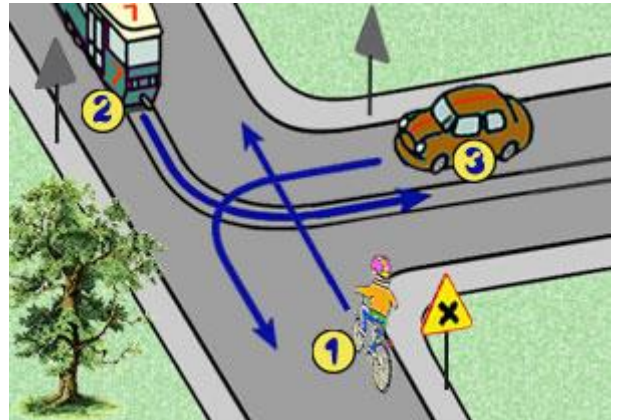
- 12 **Rowerzysta skręcając na skrzyżowaniu w lewo:**
- powinien sygnalizować zamiar skrętu - wyciągnąć lewą rękę,
  - na drodze jednokierunkowej nie musi sygnalizować zamiaru skrętu,
  - powinien zawsze się zatrzymać.

- 13 **Sygnał ten zezwala na:**
- przejechanie skrzyżowania na wprost po upewnieniu się, że żaden pojazd nie jedzie,
  - skręcenie w prawo pod warunkiem, że kierujący zatrzyma się przed sygnalizatorem i nie spowoduje utrudnienia ruchu innym jego uczestnikom,
  - skręcenie na skrzyżowaniu w prawo, a nawet w lewo.

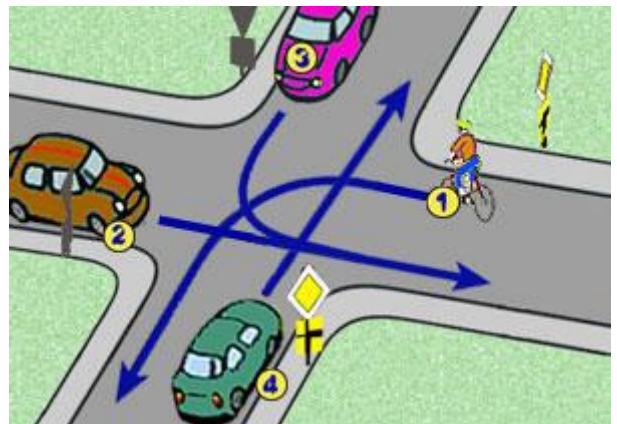


- 14 **Kartę rowerową może uzyskać osoba która:**
- przystąpiła tylko do egzaminu teoretycznego,
  - ma ukończone 8 lat i zna przepisy ruchu drogowego,
  - ma ukończone 10 lat i zdała egzamin.

- 15 **W przedstawionej sytuacji rowerzysta:**
- ma pierwszeństwo przed tramwajem,
  - ustępuje pierwszeństwa tramwajowi i pojazdowi nr 3,
  - ustępuje pierwszeństwa tylko pojazdowi nr 3.



- 16 **Na tym skrzyżowaniu kolejność będzie następująca:**
- 1-4-2-3,
  - 4-2-3-1,
  - 1-3-2-4.



- 17 **W razie uczestnictwa w wypadku drogowym, gdy są poszkodowani, rowerzysta powinien:**
- odjechać - bez uprawnień nie wolno opatrywać rannych,
  - usunąć niezwłocznie pojazdy z jezdni,
  - udzielić pierwszej pomocy przedmedycznej.

- 18 **Najprościej powrócić do przytomności osobę, która zemdlała, można:**
- podnosząc i przytrzymując jej kończyny w górze,
  - polewając jej głowę i twarz wodą,
  - uderzając ją kilkakrotnie w policzki.

- 19 **Po jakich drogach nie można jeździć rowerami:**
- po drogach osiedlowych,
  - po drogach ekspresowych,
  - po drogach gruntowych.

- 20 **Telefon alarmowy policji to:**
- 999,
  - 998,
  - 997.

21 Po minięciu którego ze znaków, zawracanie jest dozwolone?

a)



b)



c)



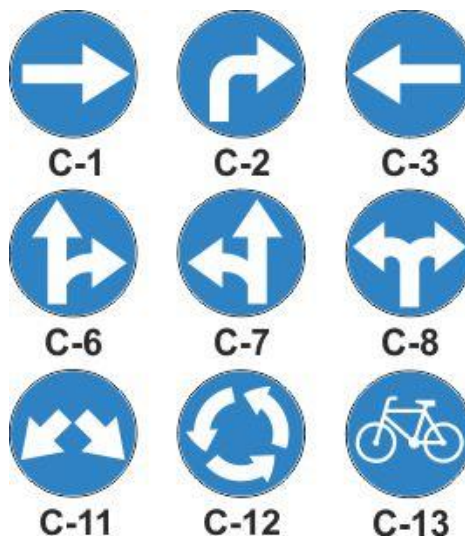
22 Po minięciu tego znaku, kierujący:

- a) powinien zachować wzmożoną uwagę,
- b) musi przepuścić pojazdy jadące drogą główną,
- c) ma pierwszeństwo przejazdu na skrzyżowaniu.



23 Przykładowe znaki drogowe pionowe są z grupy:

- a) znaków nakazu,
- b) znaków zakazu,
- c) znaków ostrzegawczych.



24 Kierujący rowerem zbliżając się do skrzyżowania dróg równorzędnych ma obowiązek:

- a) zachować szczególną ostrożność i ustąpić pierwszeństwa pojazdom nadjeżdżającym z jego prawej strony, a pojazdom szynowym i uprzywilejowanym będącym w akcji niezależnie od tego, z której strony nadjeżdżają,
- b) zachować szczególną ostrożność i ustąpić pierwszeństwa wszystkim pojazdom,
- c) zachować szczególną ostrożność i ustąpić pierwszeństwa pojazdom nadjeżdżającym z jego lewej strony.

25 W tej sytuacji rowerzysta:

- a) powinien jechać po prawej stronie jezdni,
- b) jedzie po przejeździe dla rowerzystów,
- c) naruszył przepisy ruchu drogowego: powinien prowadzić rower po przejściu dla pieszych.

